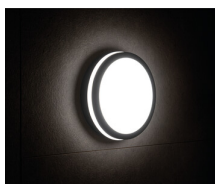
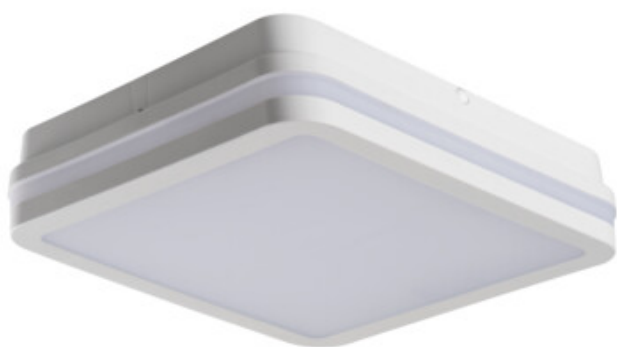


Plafoniera LED

5905339333421



Oprawy Kanlux BENO to unikatowa konstrukcja i wyjątkowy efekt świetlny. Zostały stworzone przez projektantów Kanlux, dlatego ich wzory zostały przez nas zastrzeżone w urzędzie patentowym. Kanlux BENO LED to wysoka odporność na warunki atmosferyczne - dlatego możemy stosować je wewnątrz domu jak i na zewnątrz. To również szybki i łatwy montaż na suficie lub ścianie oraz czujnik ruchu (w wersjach -SE) z możliwością regulacji. Kanlux BENO LED jest oprawą multifunkcyjną, którą ze względu na jej aspekty techniczne, możemy zastosować praktycznie w każdym miejscu. Ponadto jej design jest unikatowy i stanie się ona ozdobą każdego miejsca, w którym ją umieścimy.

DANE OGÓLNE:

Kolor: biały

Miejsce montażu: do nadbudowania na ścianie, do nadbudowania na suficie

Miejsce zastosowania: wewnątrz i na zewnątrz

Minimalna odległość od oświetlanego obiektu : 0,5m

Możliwość współpracy ze ściemniaczem : nie

Długość [mm]: 260

Szerokość [mm]: 260

Wysokość [mm]: 55

Zawartość rtęci: nie

Zintegrowane źródło światła LED: tak

DANE TECHNICZNE:

Napięcie znamionowe [V]: 220-240 AC

Częstotliwość znamionowa [Hz]: 50

Moc maksymalna [W]: 24

Klasa ochronności przed porażeniem elektrycznym : II

Materiał klosza: tworzywo sztuczne

Materiał obudowy: tworzywo sztuczne

Rodzaj diody: LED SMD

Strumień świetlny oprawy [lm]: 2060

Użyteczny strumień świetlny źródła światła Φ use [lm]: 2900

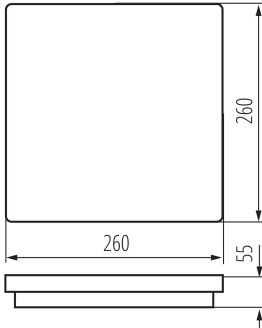
Użyteczny strumień świetlny źródła światła Φ use [lm]: w kuli (360°)

Barwa światła: biała

Skorelowana temperatura barwowa [K]: 4000

33342 BENO 24W NW-L-W

Plafoniera LED



Jednolitość barwy w elipsach McAdama : ≤ 6

Wskaźnik oddawania barw: 80

Trwałość [h]: 20000

Współczynnik zachowania strumienia świetlnego na zakończenie nominalnego okresu trwałości: L70B50

Ilość cykli wł/wył: ≥ 20000

Kąt świecenia [°]: 110

Skuteczność świetlna lampy [lm/W]: 86

Zakres temperatury otoczenia, na którą może być narażony wyrób [°C]: $-15 \div 35$

Rodzaj przyłącza: kostka samozaciskowa

Zakres przekrojów stosowanych przewodów [mm²]: $0,5 \div 1,5$

Czas nagrzewania lampy [s]: ≤ 1

Czas zapłonu lampy [s]: $\leq 0,5$

Stopień IP: 54

Kształt: kwadratowy

DANE LOGISTYCZNE:

Jednostka miary: sztuka

Jak pakowane: 10

Ilość sztuk w opakowaniu pośrednim: 1

Ilość sztuk w opakowaniu zbiorczym: 10

Masa jednostkowa netto [g]: 656

Gramatura [g]: 860

Waga sztuki brutto [g]: 800

Długość opakowania jednostkowego [cm]: 26.5

Szerokość opakowania jednostkowego [cm]: 6

Wysokość opakowania jednostkowego [cm]: 26.5

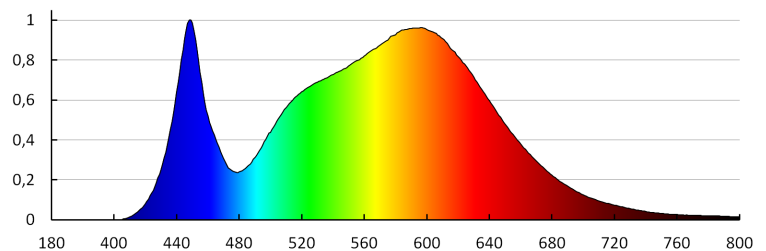
Waga kartonu [kg]: 8.6

Szerokość kartonu [cm]: 33

Wysokość kartonu [cm]: 29

Długość kartonu [cm]: 55

Objętość kartonu [m³]: 0.052635



33342 BENO 24W NW-L-W

Plafoniera LED

KANLUX S.A. (kat 33342) BENO 24W NW-L-W / LDC (Polar)

Luminaire: KANLUX S.A. (kat 33342) BENO 24W NW-L-W
Lampa: 1 x BENO 24W NW-L-W

